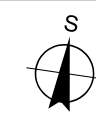


	A1	A2	
	B1	B2	B3
C1	C2	C3	C4
D1	D2	D3	D4
E1	E2	E3	
F1	F2	F3	

CHKO Křivoklátsko	I. kategorie	Rekreační zástavba v sídle (chaty)
Oblast krajinného rázu	II. kategorie	Segment urbanizované krajiny (SUK)
Místo krajinného rázu	III. kategorie	
	IV. kategorie	

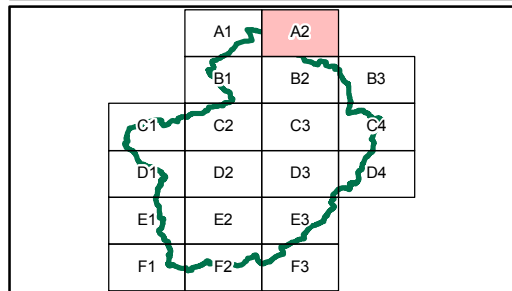
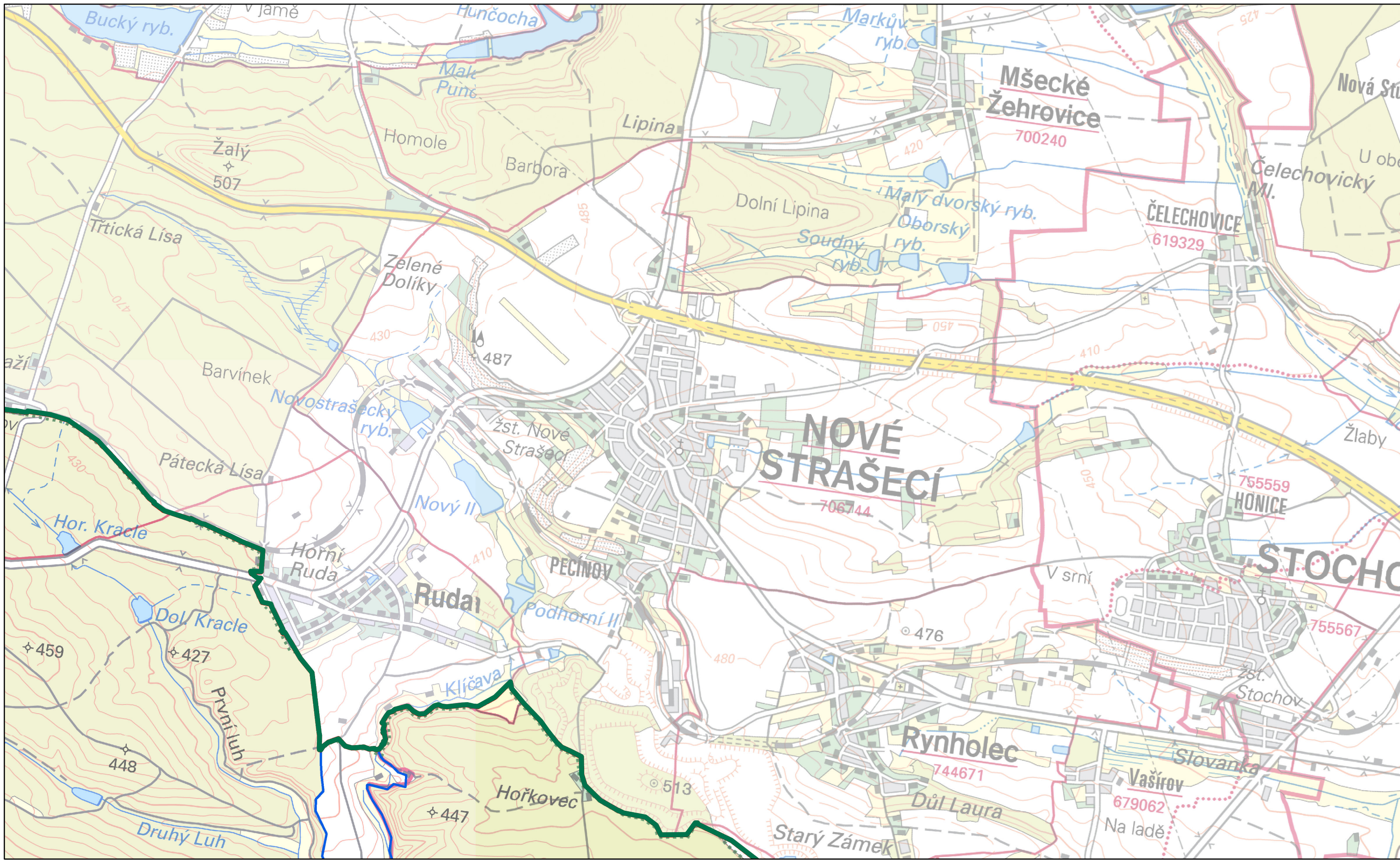
Autor: Mgr. Lukáš Klouda  
Datum: 11/2014



**Preventivní hodnocení krajinného rázu  
území CHKO Křivoklátsko  
Č. 04 KATEGORIZACE SÍDEL**

**A1**





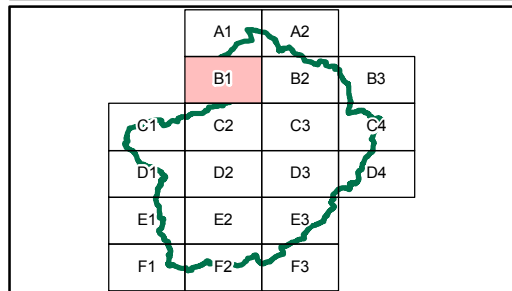
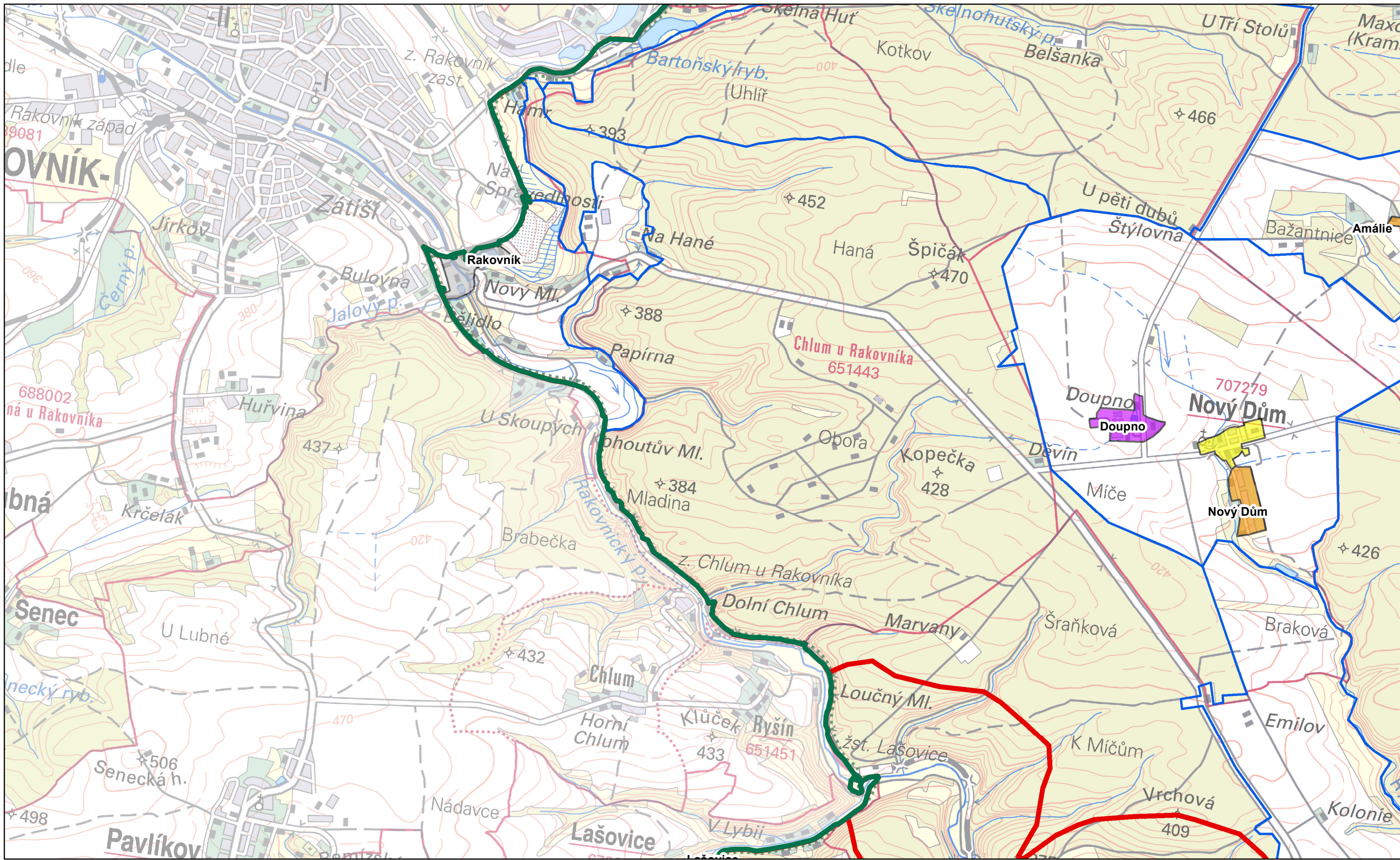
- |                        |                    |                                    |
|------------------------|--------------------|------------------------------------|
| CHKO Křivoklátsko      | Kategorizace sídel | Rekreační zástavba v sídle (chaty) |
| Oblast krajinného rázu | I. kategorie       | Segment urbanizované krajiny (SUK) |
| Místo krajinného rázu  | II. kategorie      |                                    |
|                        | III. kategorie     |                                    |
|                        | IV. kategorie      |                                    |

Autor: Mgr. Lukáš Klouda  
Datum: 11/2014

**A2**



**Preventivní hodnocení krajinného rázu  
území CHKO Křivoklátsko  
Č. 04 KATEGORIZACE SÍDEL**



- |                        |                |                                    |
|------------------------|----------------|------------------------------------|
| CHKO Křivoklátsko      | I. kategorie   | Rekreační zástavba v sídle (chaty) |
| Oblast krajinného rázu | II. kategorie  | Segment urbanizované krajiny (SUK) |
| Místo krajinného rázu  | III. kategorie |                                    |
|                        | IV. kategorie  |                                    |

Autor: Mgr. Lukáš Klouda  
Datum: 11/2014

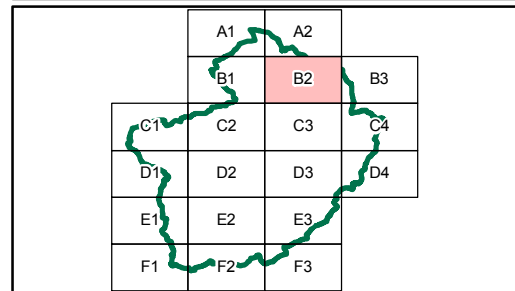
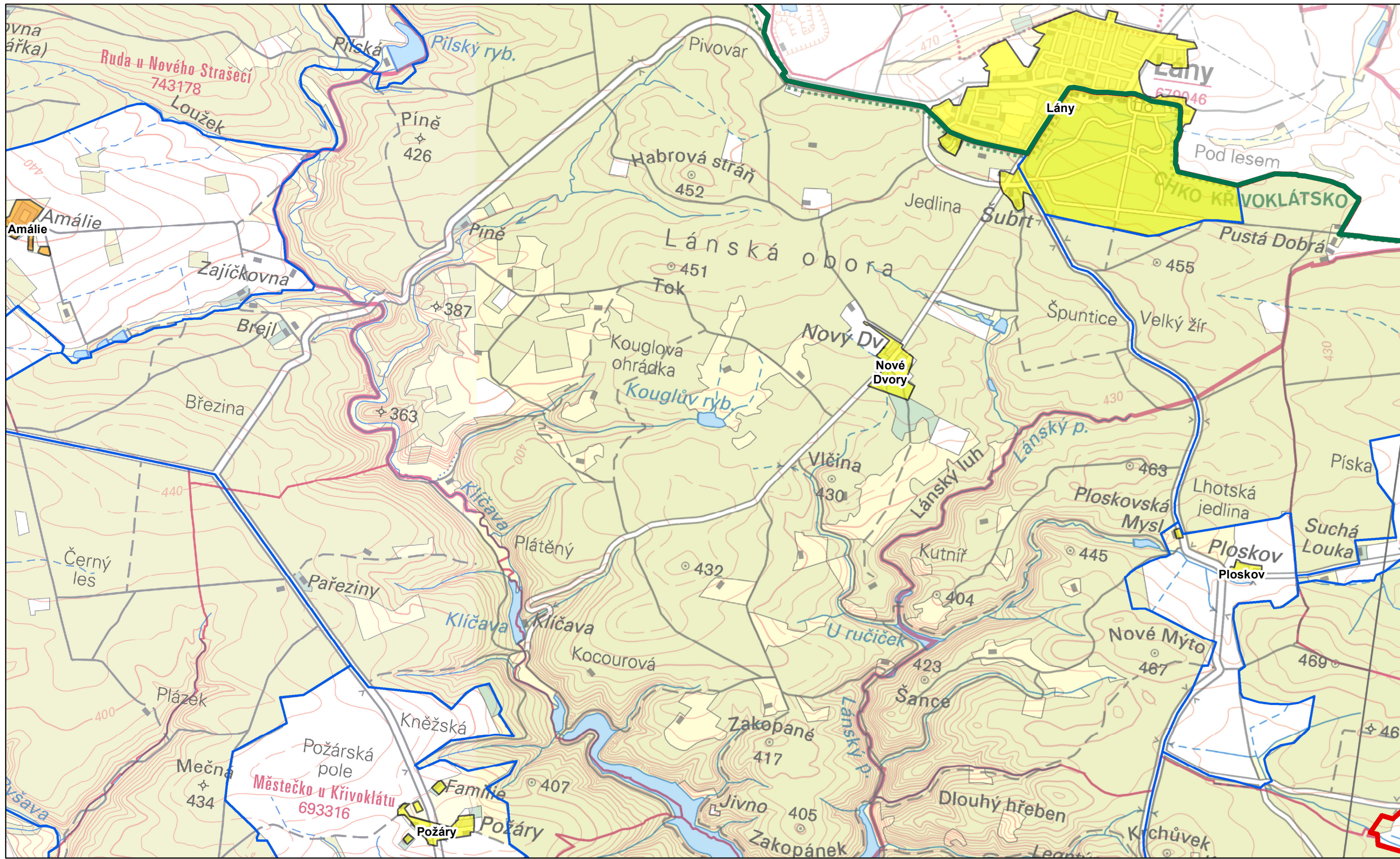
**B1**

© AOPK ČR 2014

1:25 000



**Preventivní hodnocení krajinného rázu  
území CHKO Křivoklátsko  
Č. 04 KATEGORIZACE SÍDEL**



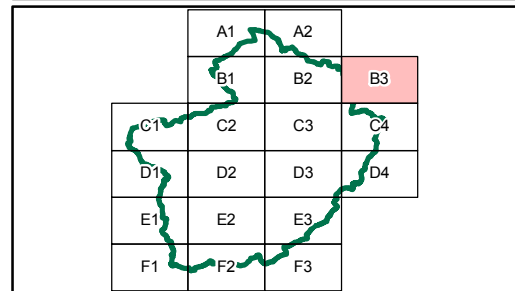
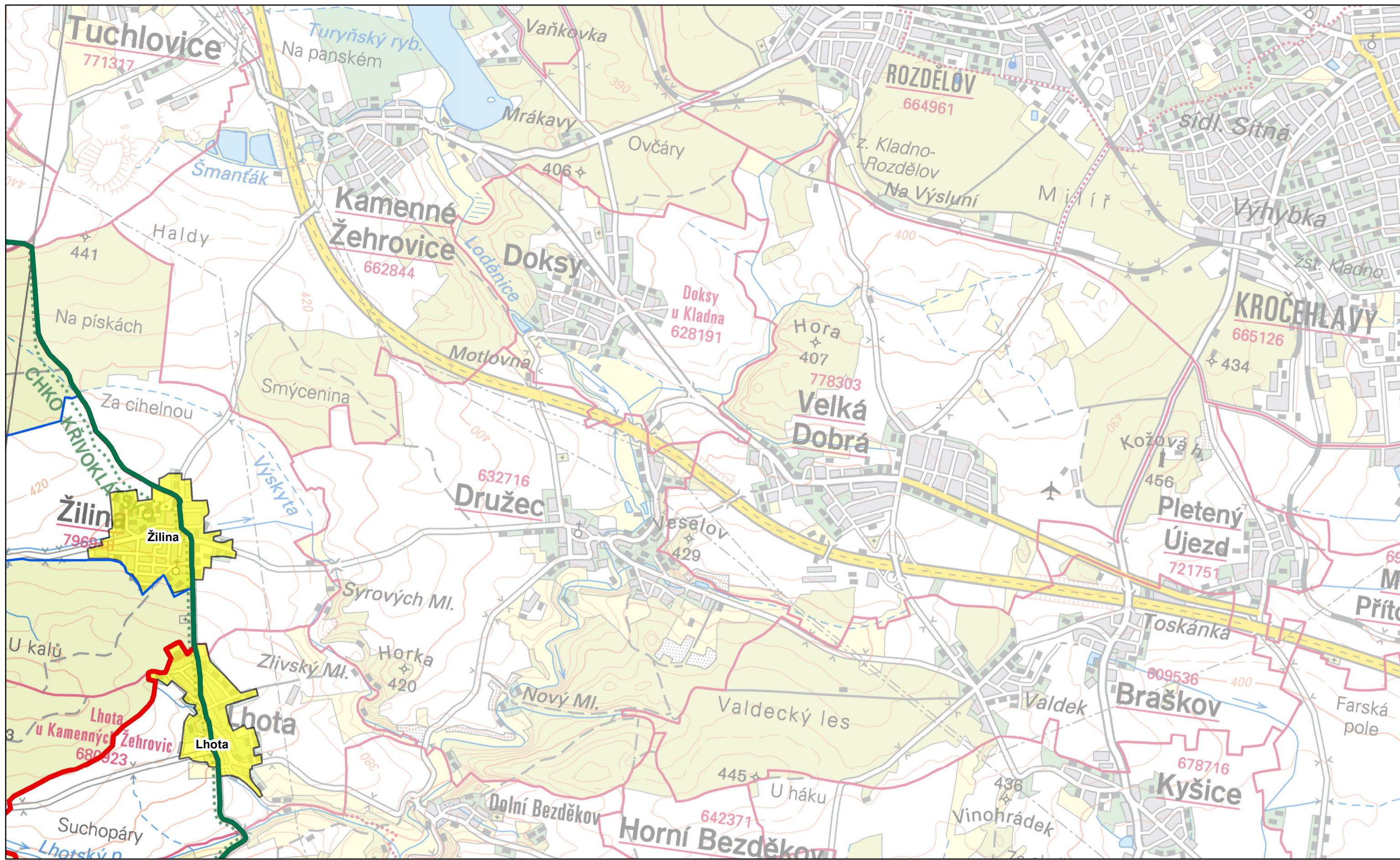
- |                   |                        |                       |                                    |                                    |
|-------------------|------------------------|-----------------------|------------------------------------|------------------------------------|
| CHKO Křivoklátsko | Oblast krajinného rázu | Místo krajinného rázu | I. kategorie                       | Rekreační zástavba v sídle (chaty) |
| II. kategorie     | III. kategorie         | IV. kategorie         | Segment urbanizované krajiny (SUK) |                                    |

Autor: Mgr. Lukáš Klouda  
Datum: 11/2014

**B2**



**Preventivní hodnocení krajinného rázu  
území CHKO Křivoklátsko  
Č. 04 KATEGORIZACE SÍDEL**



- |                        |                    |                                    |
|------------------------|--------------------|------------------------------------|
| CHKO Křivoklátsko      | Kategorizace sídel | Rekreační zástavba v sídle (chaty) |
| Oblast krajinného rázu | I. kategorie       | Segment urbanizované krajiny (SUK) |
| Místo krajinného rázu  | II. kategorie      |                                    |
|                        | III. kategorie     |                                    |
|                        | IV. kategorie      |                                    |

Autor: Mgr. Lukáš Klouda  
Datum: 11/2014

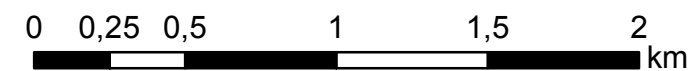
**B3**

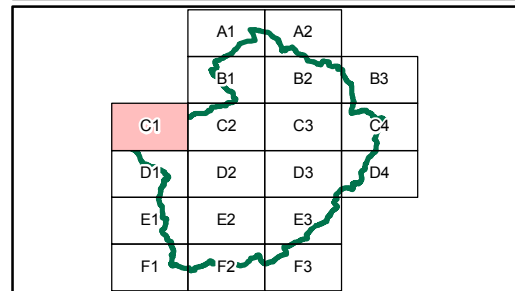
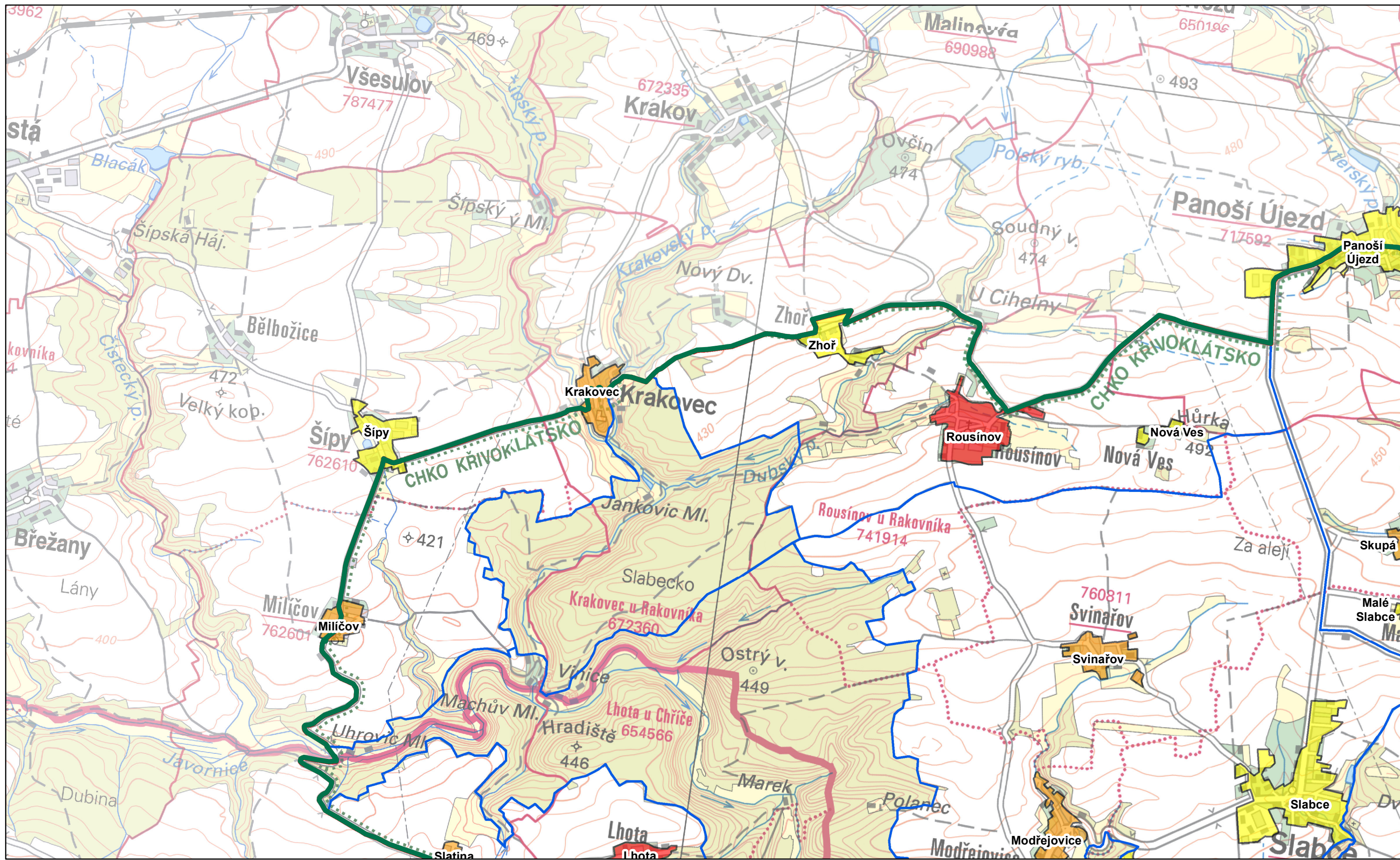


**Preventivní hodnocení krajinného rázu  
území CHKO Křivoklátsko  
Č. 04 KATEGORIZACE SÍDEL**

© AOPK ČR 2014

1:25 000

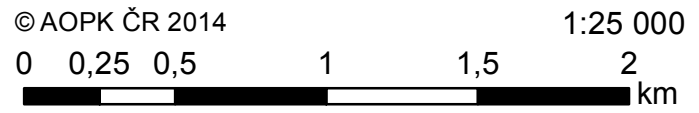




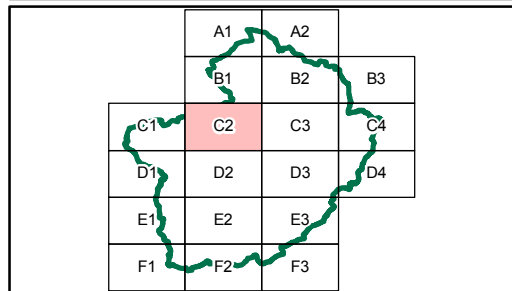
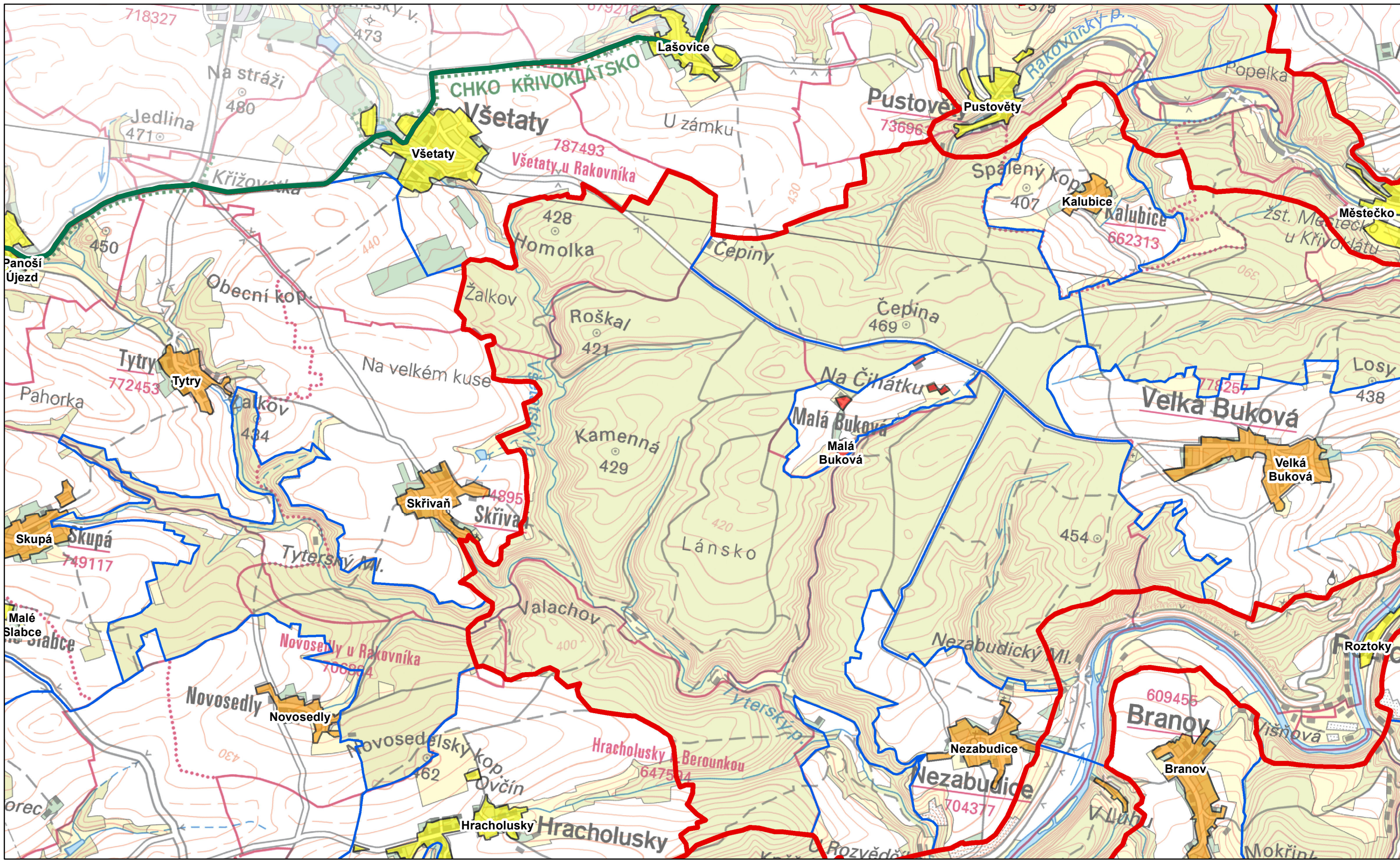
- |                        |                |                                    |
|------------------------|----------------|------------------------------------|
| CHKO Křivoklátsko      | I. kategorie   | Rekreační zástavba v sídle (chaty) |
| Oblast krajinného rázu | II. kategorie  | Segment urbanizované krajiny (SUK) |
| Místo krajinného rázu  | III. kategorie |                                    |
|                        | IV. kategorie  |                                    |

Autor: Mgr. Lukáš Klouda  
Datum: 11/2014

**C1**



**Preventivní hodnocení krajinného rázu  
území CHKO Křivoklátsko  
Č. 04 KATEGORIZACE SÍDEL**



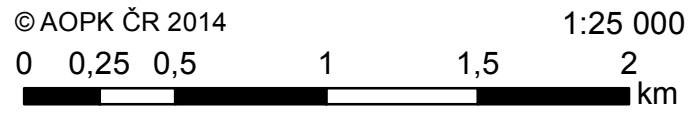
- |                       |                        |                                    |                                    |
|-----------------------|------------------------|------------------------------------|------------------------------------|
| CHKO Křivoklátsko     | Oblast krajinného rázu | I. kategorie                       | Rekreační zástavba v sídle (chata) |
| Místo krajinného rázu | II. kategorie          | Segment urbanizované krajiny (SUK) |                                    |
|                       | III. kategorie         |                                    |                                    |
|                       | IV. kategorie          |                                    |                                    |

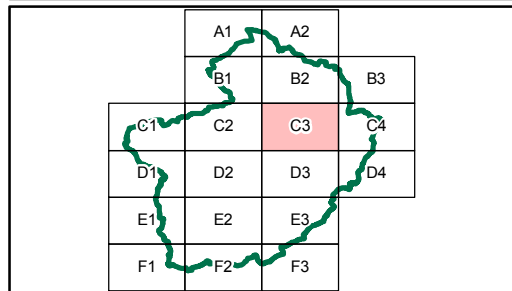
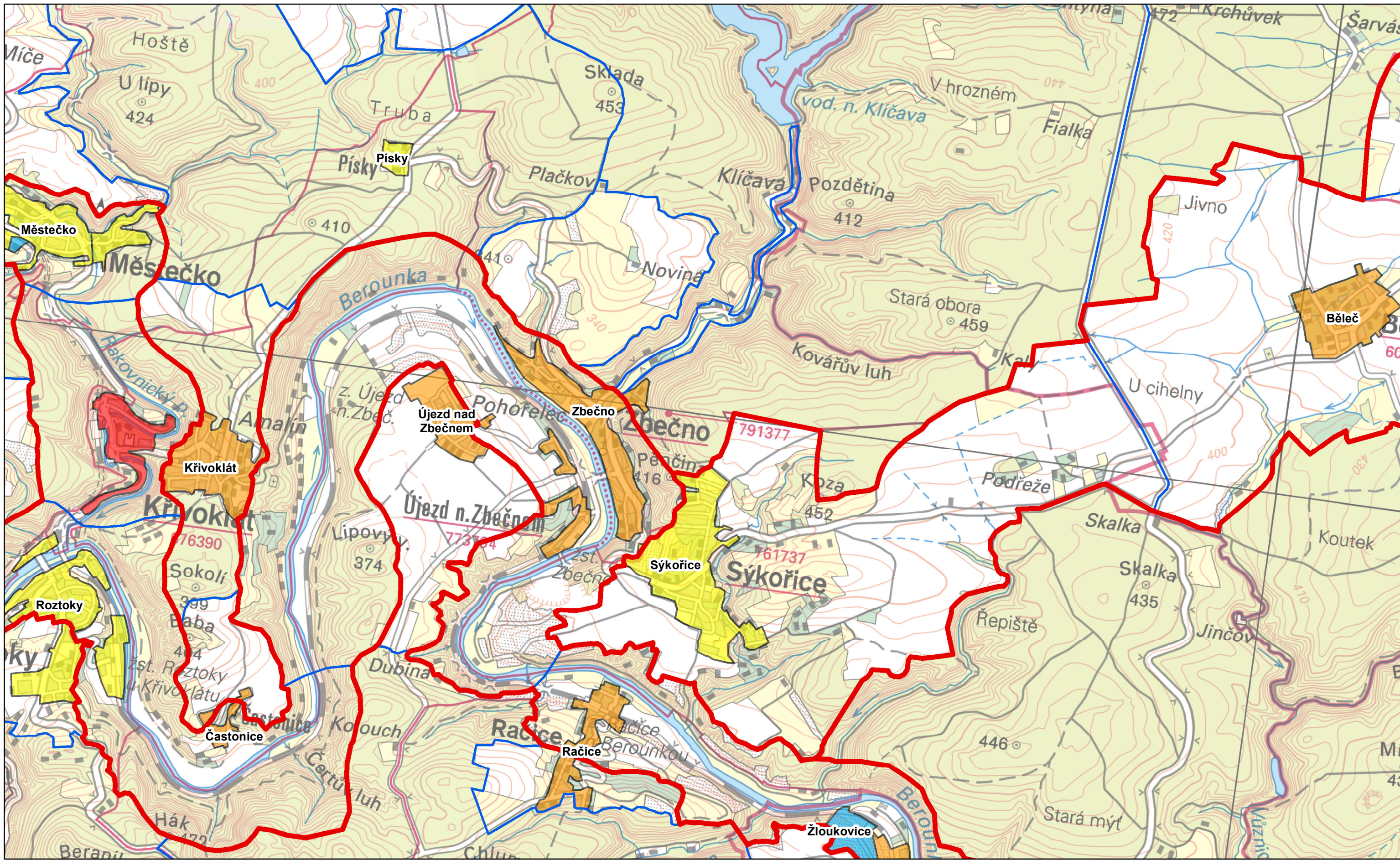
Autor: Mgr. Lukáš Klouda  
Datum: 11/2014

**C2**



**Preventivní hodnocení krajinného rázu  
území CHKO Křivoklátsko  
Č. 04 KATEGORIZACE SÍDEL**

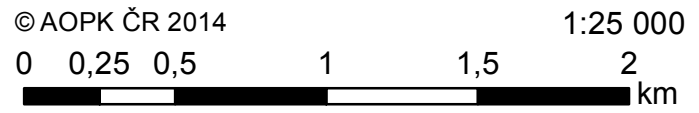




- |                   |                        |                       |                                    |                                    |                |               |
|-------------------|------------------------|-----------------------|------------------------------------|------------------------------------|----------------|---------------|
| CHKO Křivoklátsko | Oblast krajinného rázu | Místo krajinného rázu | I. kategorie                       | II. kategorie                      | III. kategorie | IV. kategorie |
|                   |                        |                       | Rekreační zástavba v sídle (chaty) | Segment urbanizované krajiny (SUK) |                |               |

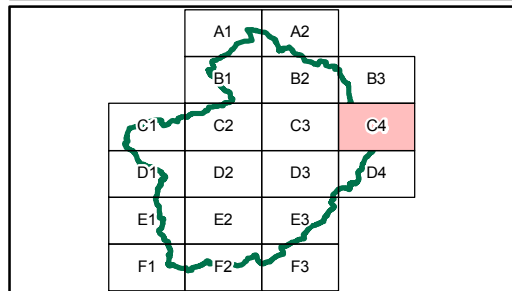
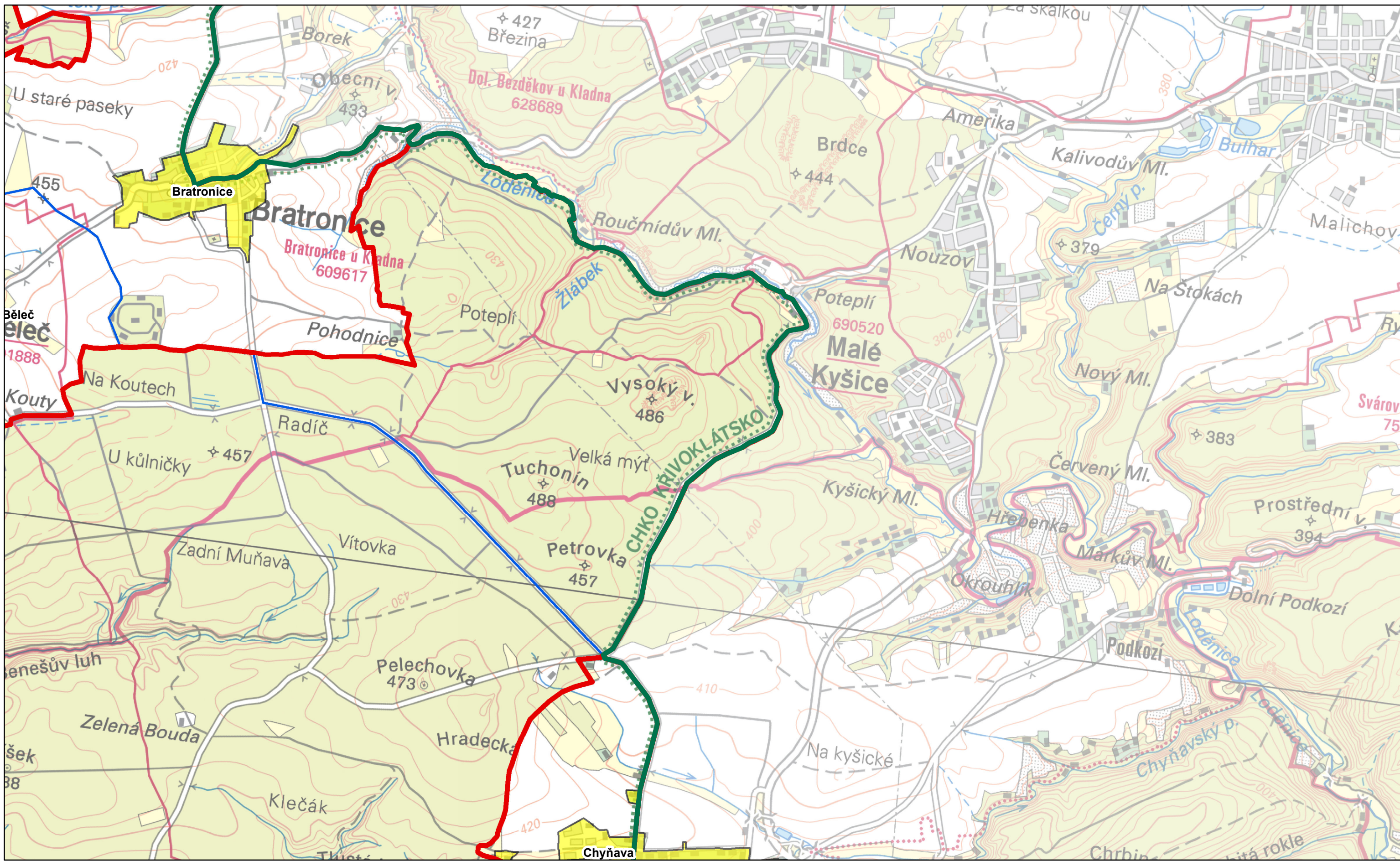
Autor: Mgr. Lukáš Klouda  
Datum: 11/2014

**C3**



**Preventivní hodnocení krajinného rázu  
území CHKO Křivoklátsko  
Č. 04 KATEGORIZACE SÍDEL**





- |                        |                    |                                    |
|------------------------|--------------------|------------------------------------|
| CHKO Křivoklátsko      | Kategorizace sídel | Rekreační zástavba v sídle (chata) |
| Oblast krajinného rázu | I. kategorie       | Segment urbanizované krajiny (SUK) |
| Místo krajinného rázu  | II. kategorie      |                                    |
|                        | III. kategorie     |                                    |
|                        | IV. kategorie      |                                    |

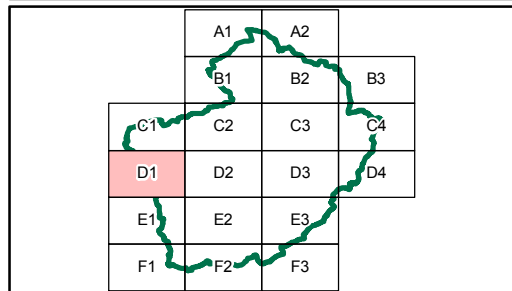
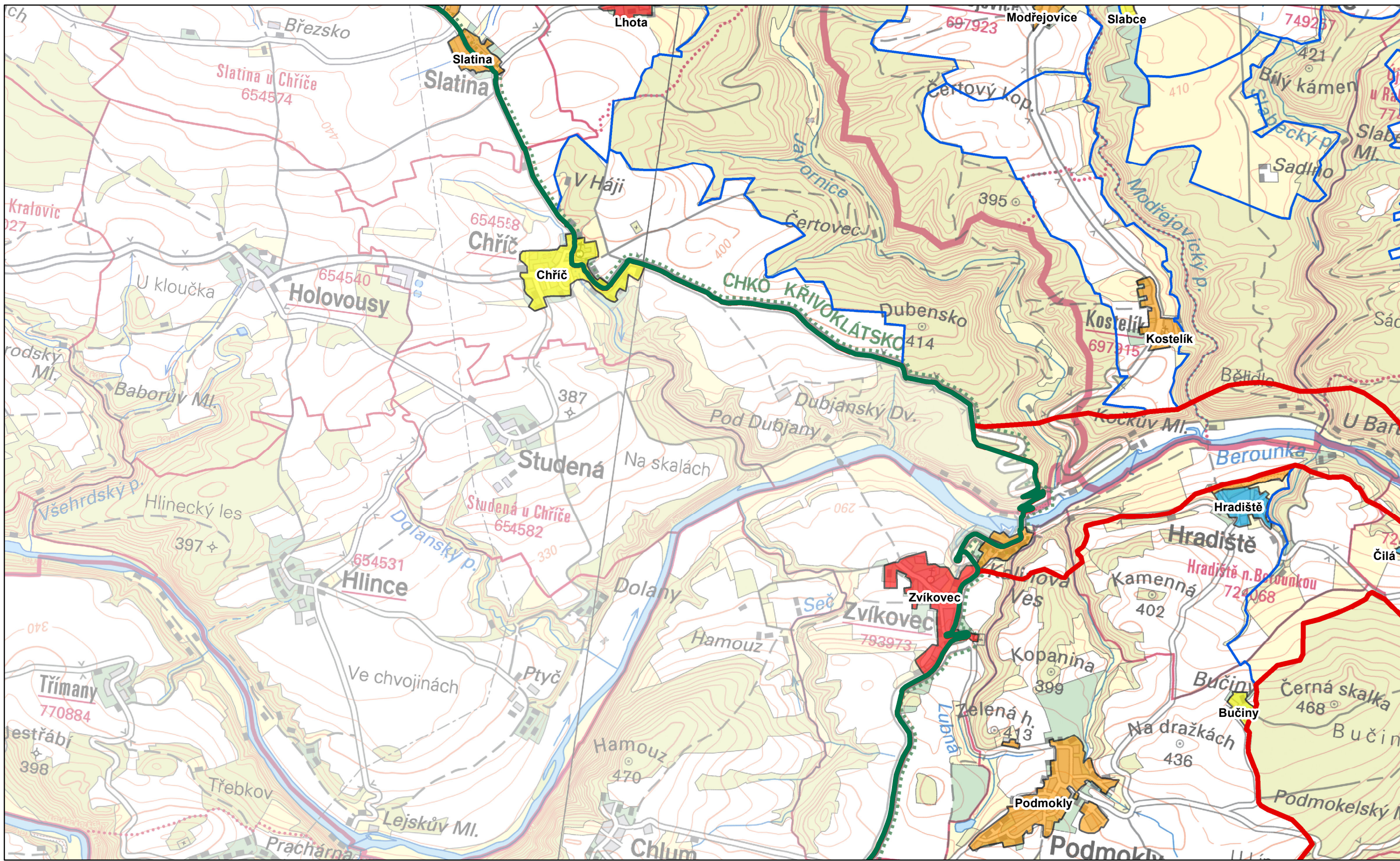
Autor: Mgr. Lukáš Klouda  
Datum: 11/2014

**C4**



**Preventivní hodnocení krajinného rázu  
území CHKO Křivoklátsko  
Č. 04 KATEGORIZACE SÍDEL**





- |                        |                |                                    |
|------------------------|----------------|------------------------------------|
| CHKO Křivoklátsko      | I. kategorie   | Rekreační zástavba v sídle (chaty) |
| Oblast krajinného rázu | II. kategorie  | Segment urbanizované krajiny (SUK) |
| Místo krajinného rázu  | III. kategorie |                                    |
|                        | IV. kategorie  |                                    |

Autor: Mgr. Lukáš Klouda  
Datum: 11/2014

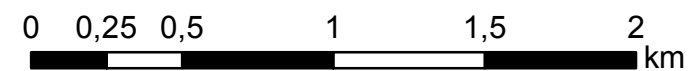
**D1**

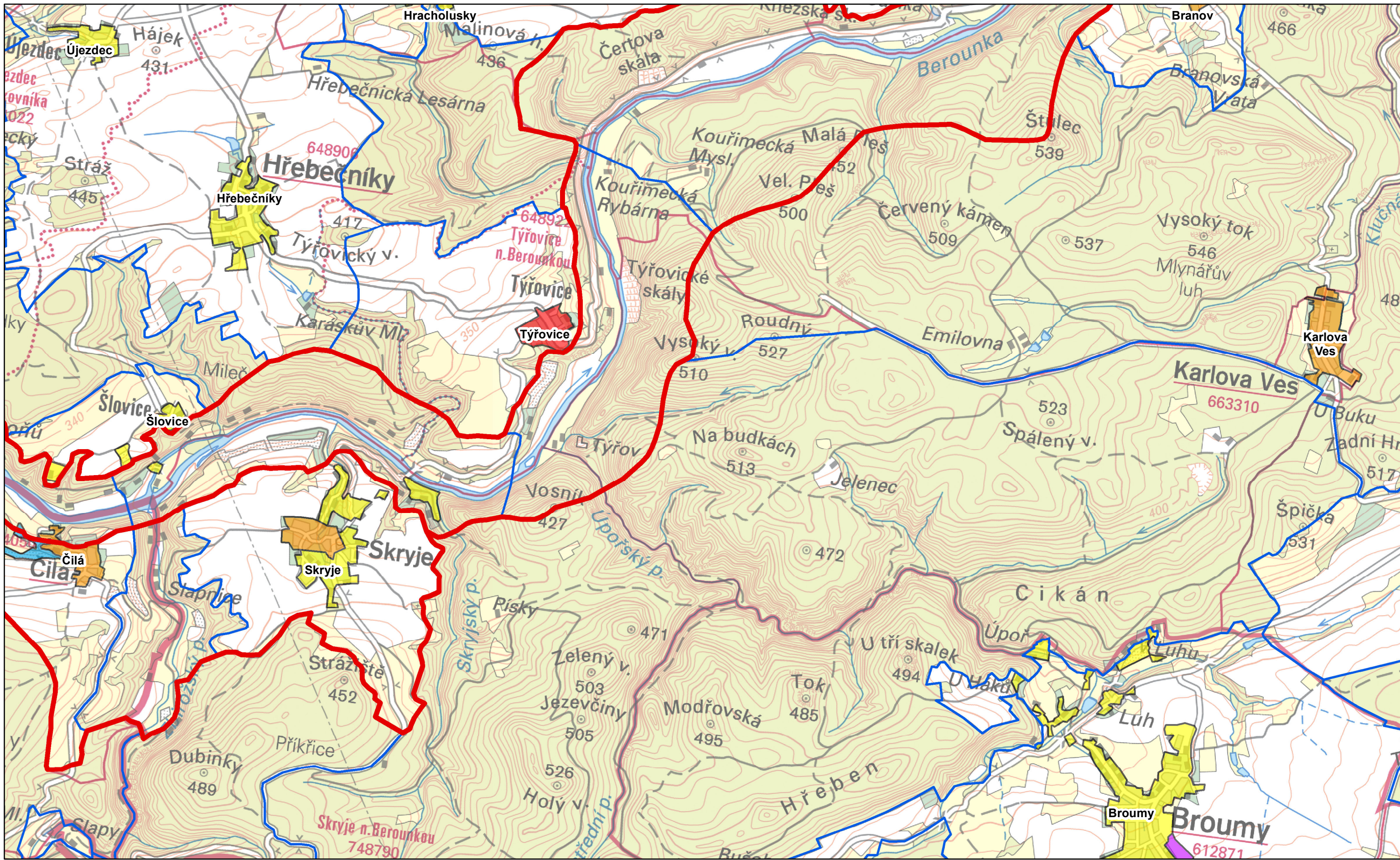


**Preventivní hodnocení krajinného rázu  
území CHKO Křivoklátsko  
Č. 04 KATEGORIZACE SÍDEL**

© AOPK ČR 2014

1:25 000





	A1	A2	
	B1	B2	B3
C1	C2	C3	C4
D1	D2	D3	D4
E1	E2	E3	
F1	F2	F3	

- |                        |                |                                    |
|------------------------|----------------|------------------------------------|
| CHKO Křivoklátsko      | I. kategorie   | Rekreační zástavba v sídle (chaty) |
| Oblast krajinného rázu | II. kategorie  | Segment urbanizované krajiny (SUK) |
| Místo krajinného rázu  | III. kategorie |                                    |
|                        | IV. kategorie  |                                    |

Autor: Mgr. Lukáš Klouda  
Datum: 11/2014

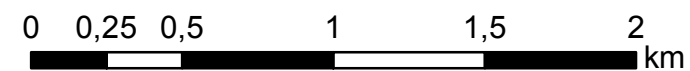
**D2**

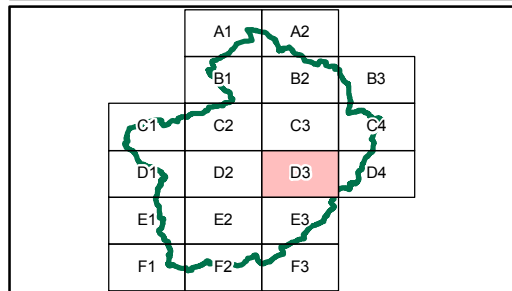
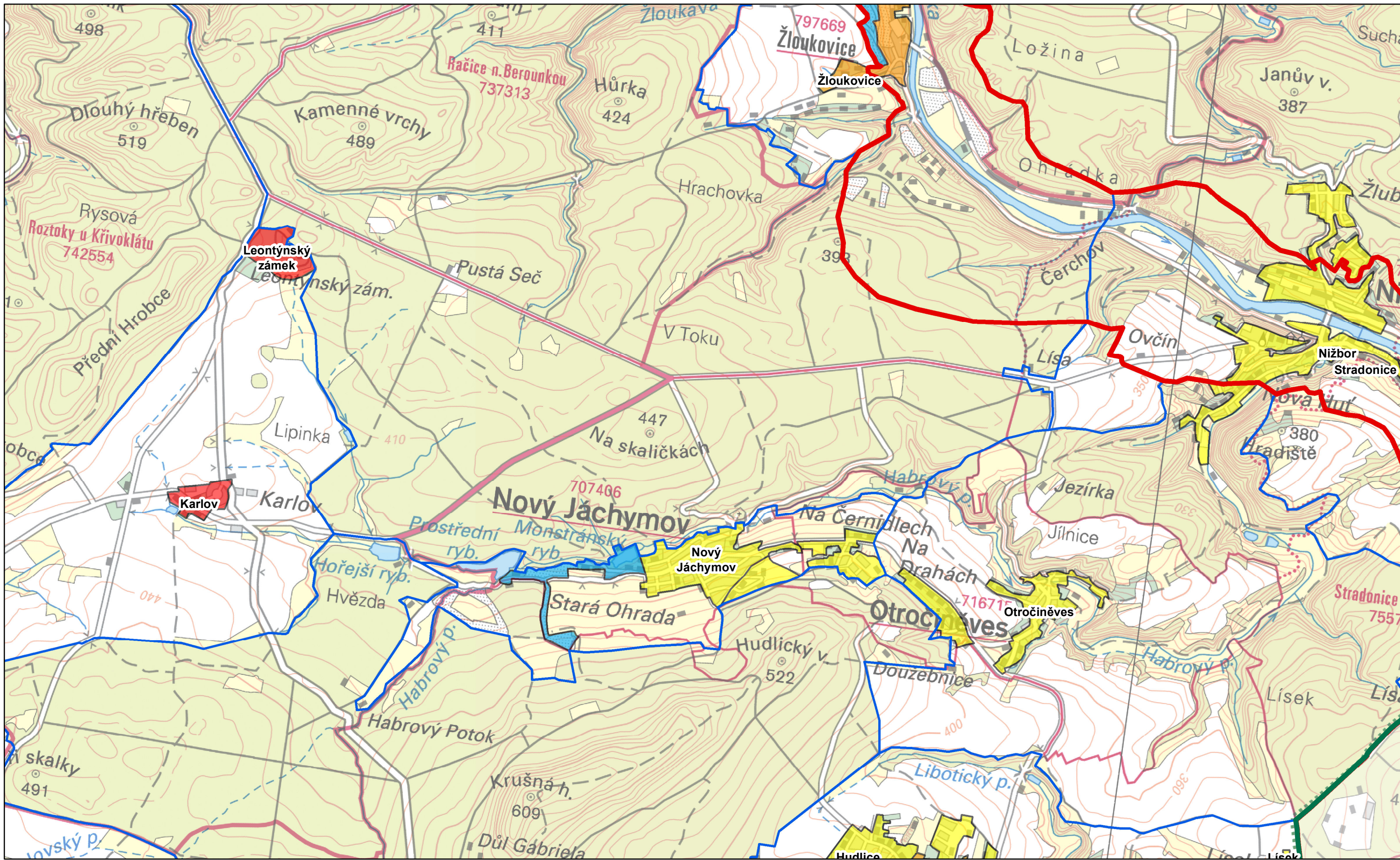


**Preventivní hodnocení krajinného rázu  
území CHKO Křivoklátsko  
Č. 04 KATEGORIZACE SÍDEL**

© AOPK ČR 2014

1:25 000





- |                        |                |                                    |
|------------------------|----------------|------------------------------------|
| CHKO Křivoklátsko      | I. kategorie   | Rekreační zástavba v sídle (chaty) |
| Oblast krajinného rázu | II. kategorie  | Segment urbanizované krajiny (SUK) |
| Místo krajinného rázu  | III. kategorie |                                    |
|                        | IV. kategorie  |                                    |

Autor: Mgr. Lukáš Klouda  
Datum: 11/2014

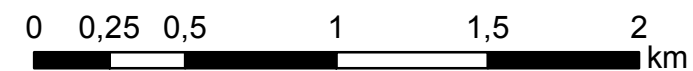


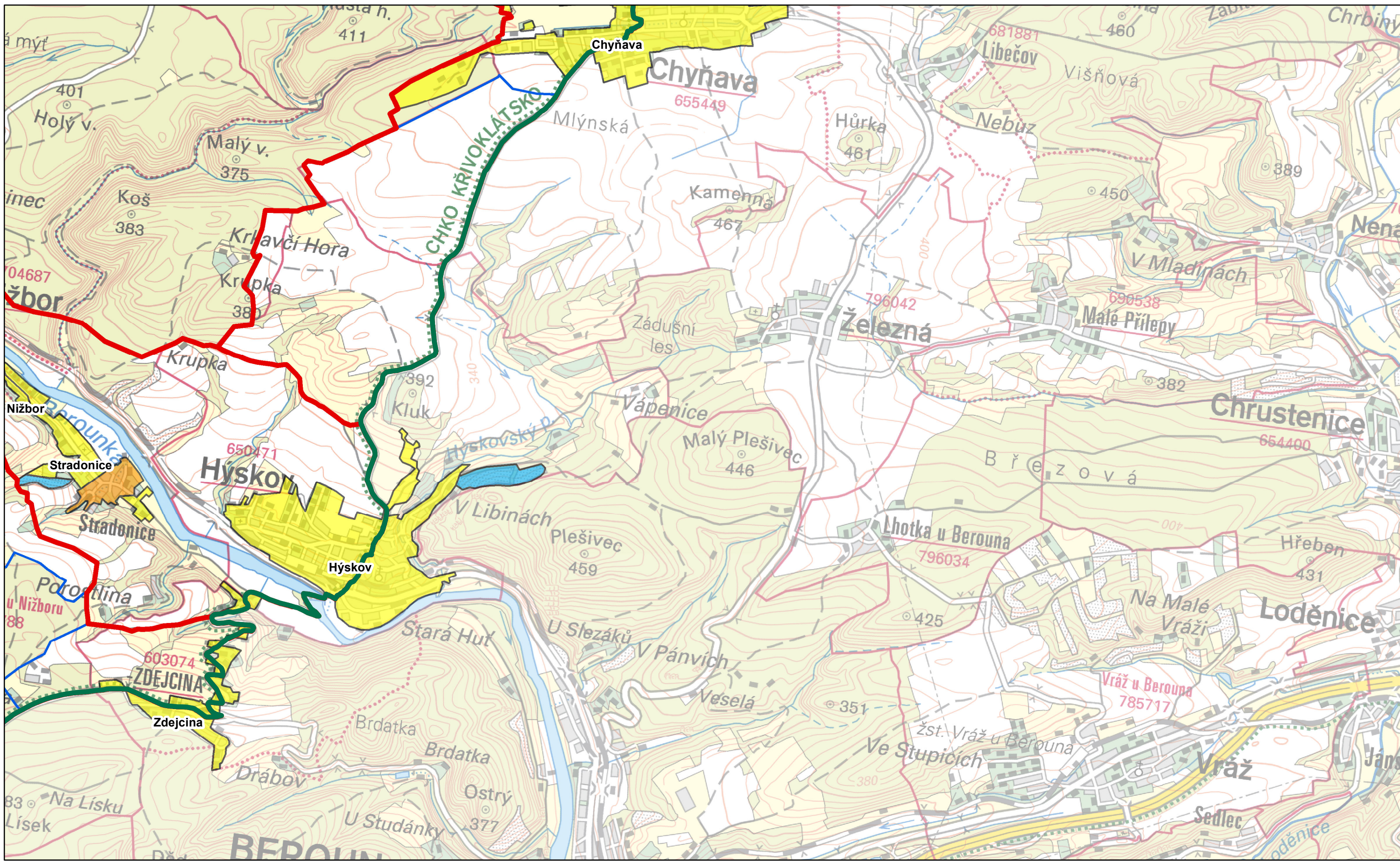
**Preventivní hodnocení krajinného rázu  
území CHKO Křivoklátsko  
Č. 04 KATEGORIZACE SÍDEL**

**D3**

© AOPK ČR 2014

1:25 000





	A1	A2		
	B1	B2	B3	
C1	C2	C3	C4	
D1	D2	D3	D4	
E1	E2	E3		
F1	F2	F3		

- |                        |                |                                    |
|------------------------|----------------|------------------------------------|
| CHKO Křivoklátsko      | I. kategorie   | Rekreační zástavba v sídle (chaty) |
| Oblast krajinného rázu | II. kategorie  | Segment urbanizované krajiny (SUK) |
| Místo krajinného rázu  | III. kategorie |                                    |
|                        | IV. kategorie  |                                    |

Autor: Mgr. Lukáš Klouda  
Datum: 11/2014

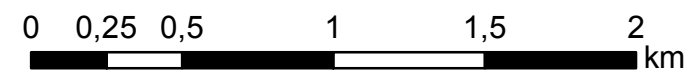


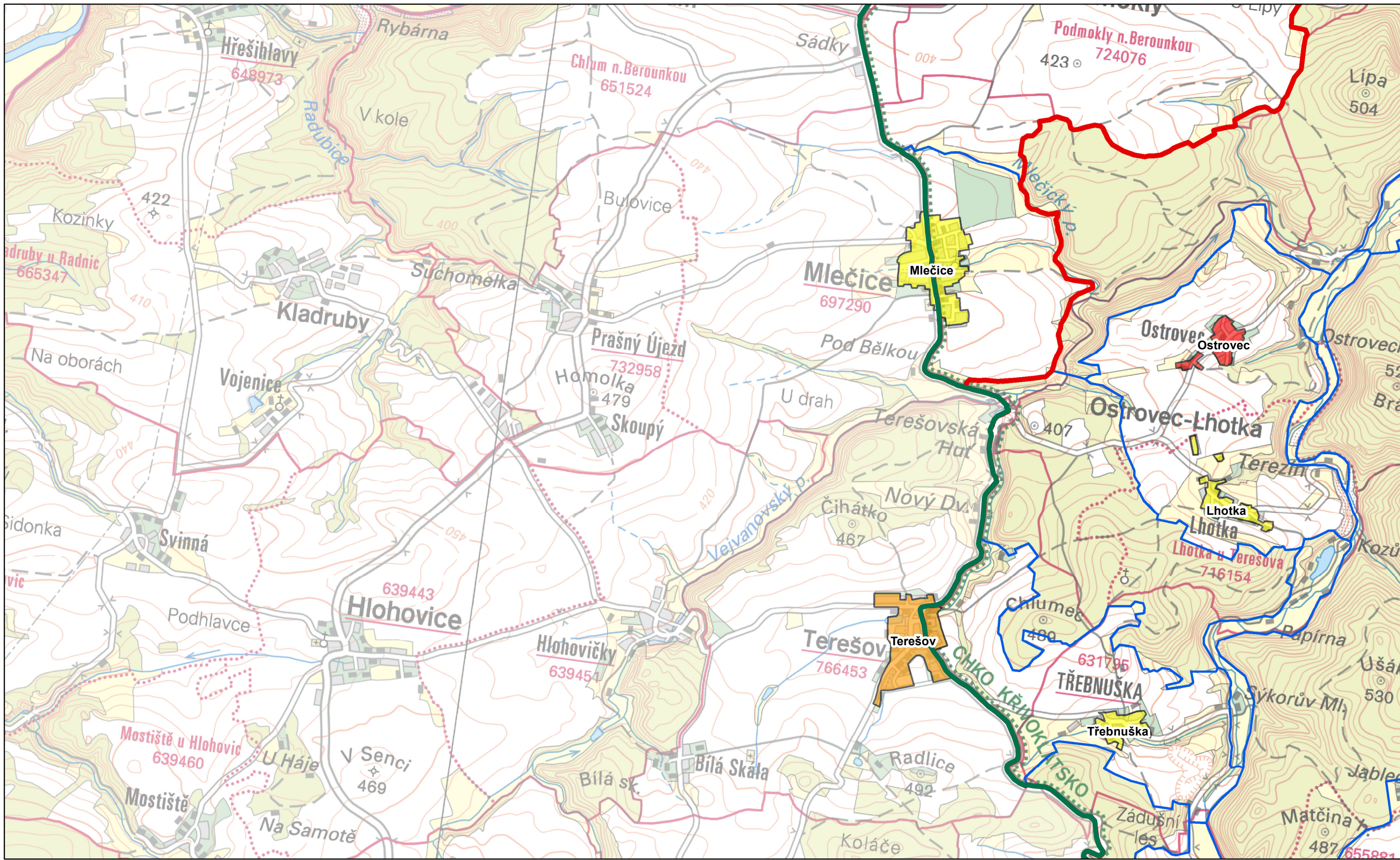
**Preventivní hodnocení krajinného rázu  
území CHKO Křivoklátsko  
Č. 04 KATEGORIZACE SÍDEL**

**D4**

© AOPK ČR 2014

1:25 000





	A1	A2		
	B1	B2	B3	
	C1	C2	C3	C4
	D1	D2	D3	D4
	E1	E2	E3	E4
	F1	F2	F3	

- |                        |                |                                    |
|------------------------|----------------|------------------------------------|
| CHKO Křivoklátsko      | I. kategorie   | Rekreační zástavba v sídle (chaty) |
| Oblast krajinného rázu | II. kategorie  | Segment urbanizované krajiny (SUK) |
| Místo krajinného rázu  | III. kategorie |                                    |
|                        | IV. kategorie  |                                    |

Autor: Mgr. Lukáš Klouda  
Datum: 11/2014

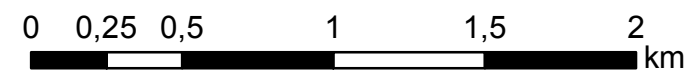


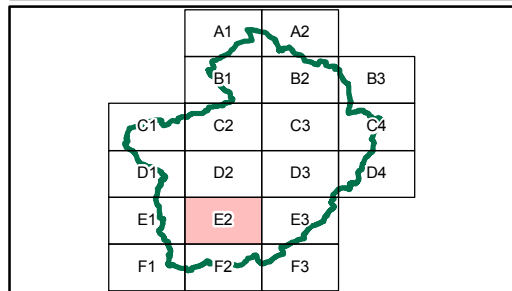
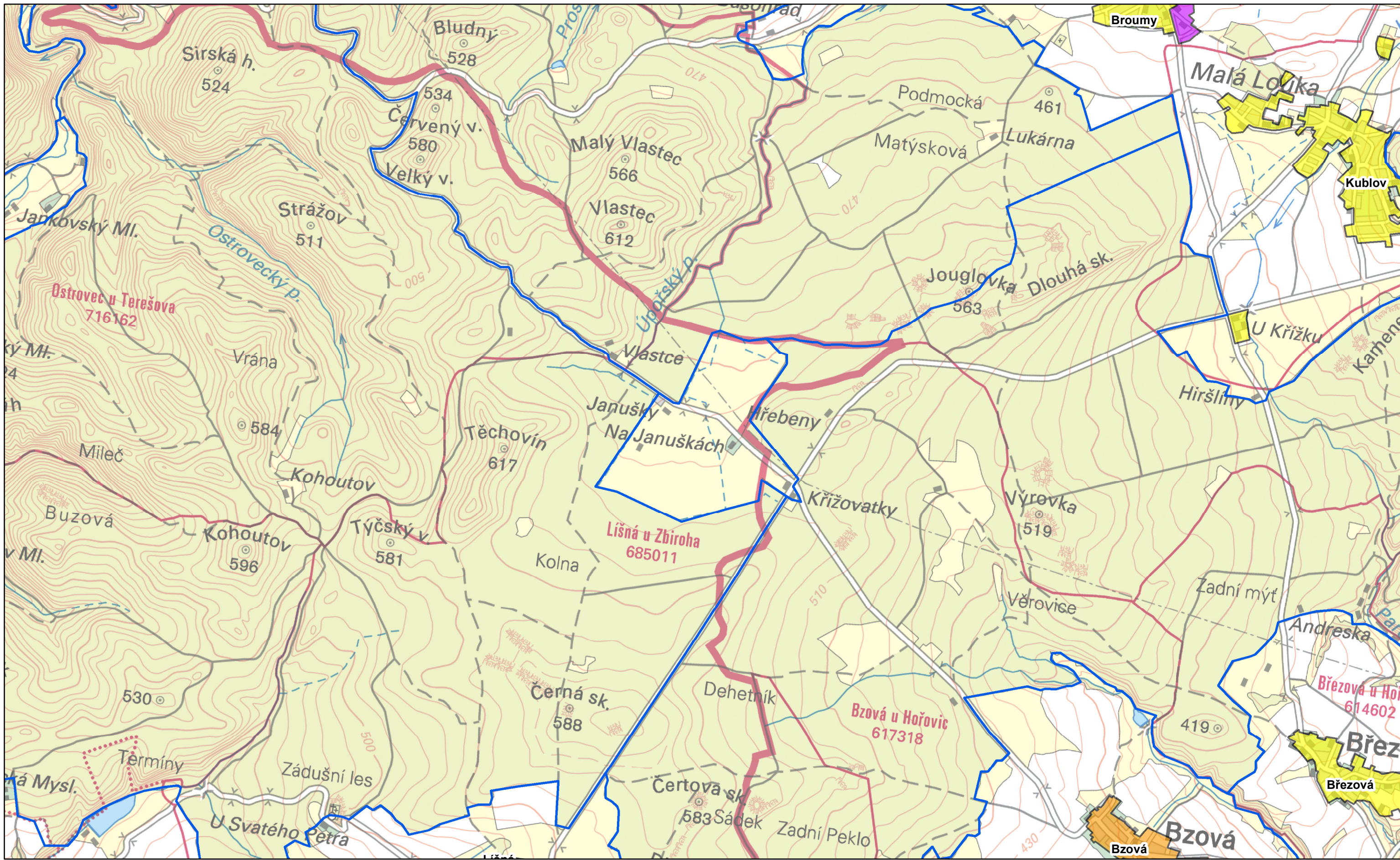
**Preventivní hodnocení krajinného rázu  
území CHKO Křivoklátsko  
Č. 04 KATEGORIZACE SÍDEL**

**E1**

© AOPK ČR 2014

1:25 000





- |                        |                    |                                    |
|------------------------|--------------------|------------------------------------|
| CHKO Křivoklátsko      | Kategorizace sídel | Rekreační zástavba v sídle (chaty) |
| Oblast krajinného rázu | I. kategorie       | Segment urbanizované krajiny (SUK) |
| Místo krajinného rázu  | II. kategorie      |                                    |
|                        | III. kategorie     |                                    |
|                        | IV. kategorie      |                                    |

Autor: Mgr. Lukáš Klouda  
Datum: 11/2014

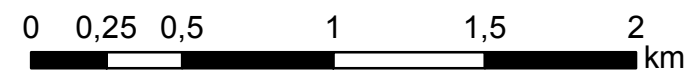
**E2**

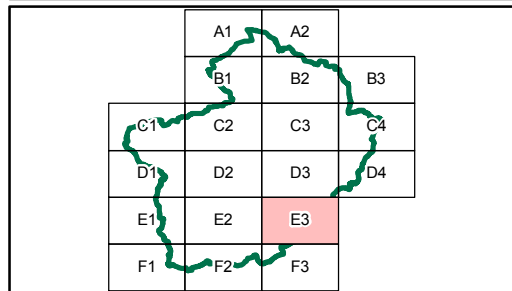
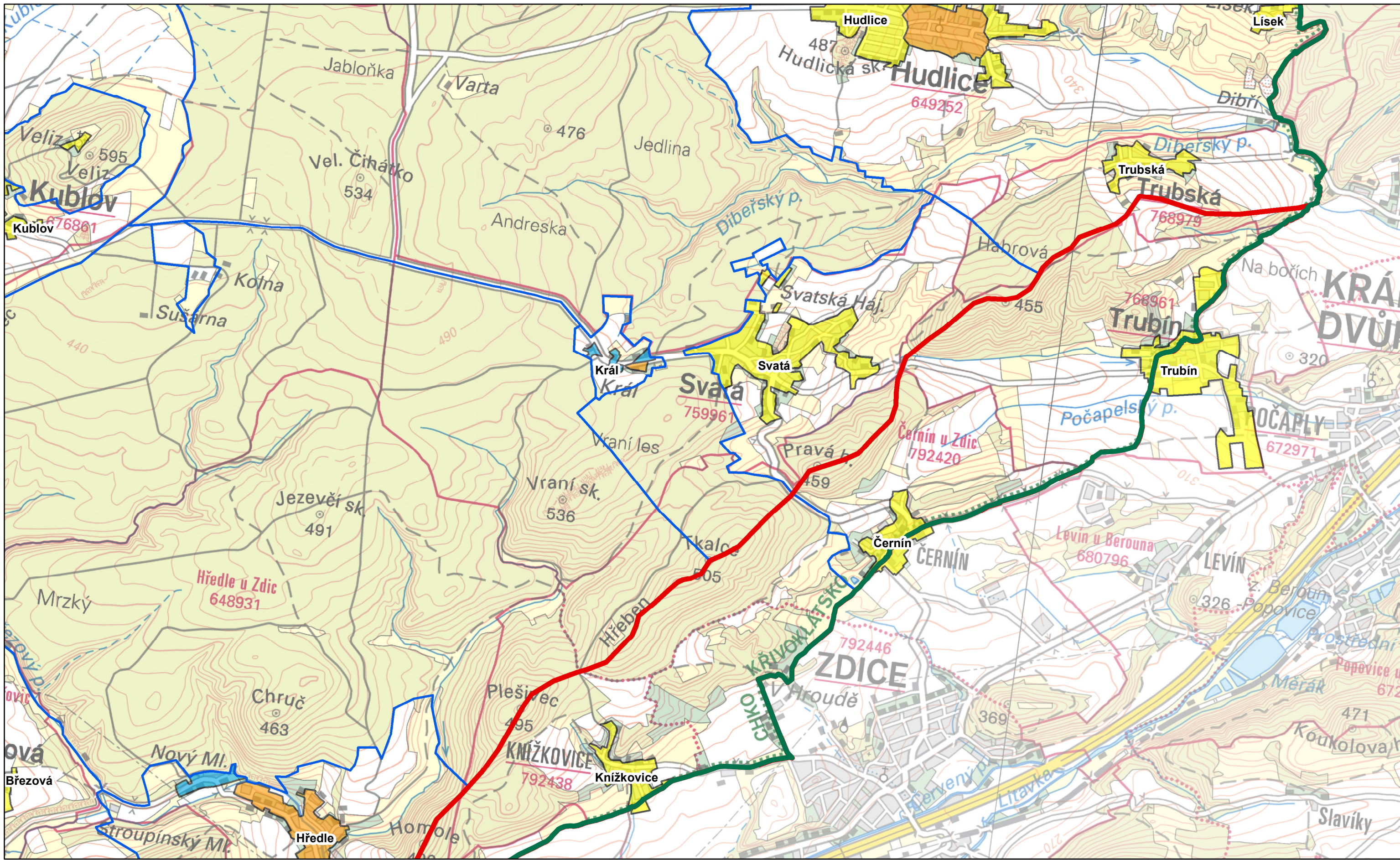


**Preventivní hodnocení krajinného rázu  
území CHKO Křivoklátsko  
Č. 04 KATEGORIZACE SÍDEL**

© AOPK ČR 2014

1:25 000





- |                        |                    |                                    |
|------------------------|--------------------|------------------------------------|
| CHKO Křivoklátsko      | Kategorizace sídel | Rekreační zástavba v sídle (chaty) |
| Oblast krajinného rázu | I. kategorie       | Segment urbanizované krajiny (SUK) |
| Místo krajinného rázu  | II. kategorie      |                                    |
|                        | III. kategorie     |                                    |
|                        | IV. kategorie      |                                    |

Autor: Mgr. Lukáš Klouda  
Datum: 11/2014

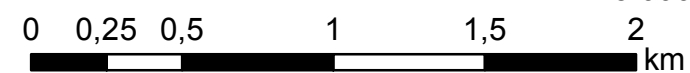


**Preventivní hodnocení krajinného rázu  
území CHKO Křivoklátsko  
Č. 04 KATEGORIZACE SÍDEL**

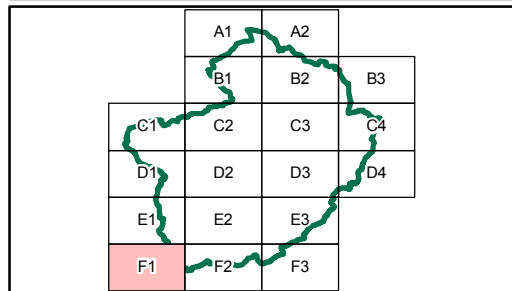
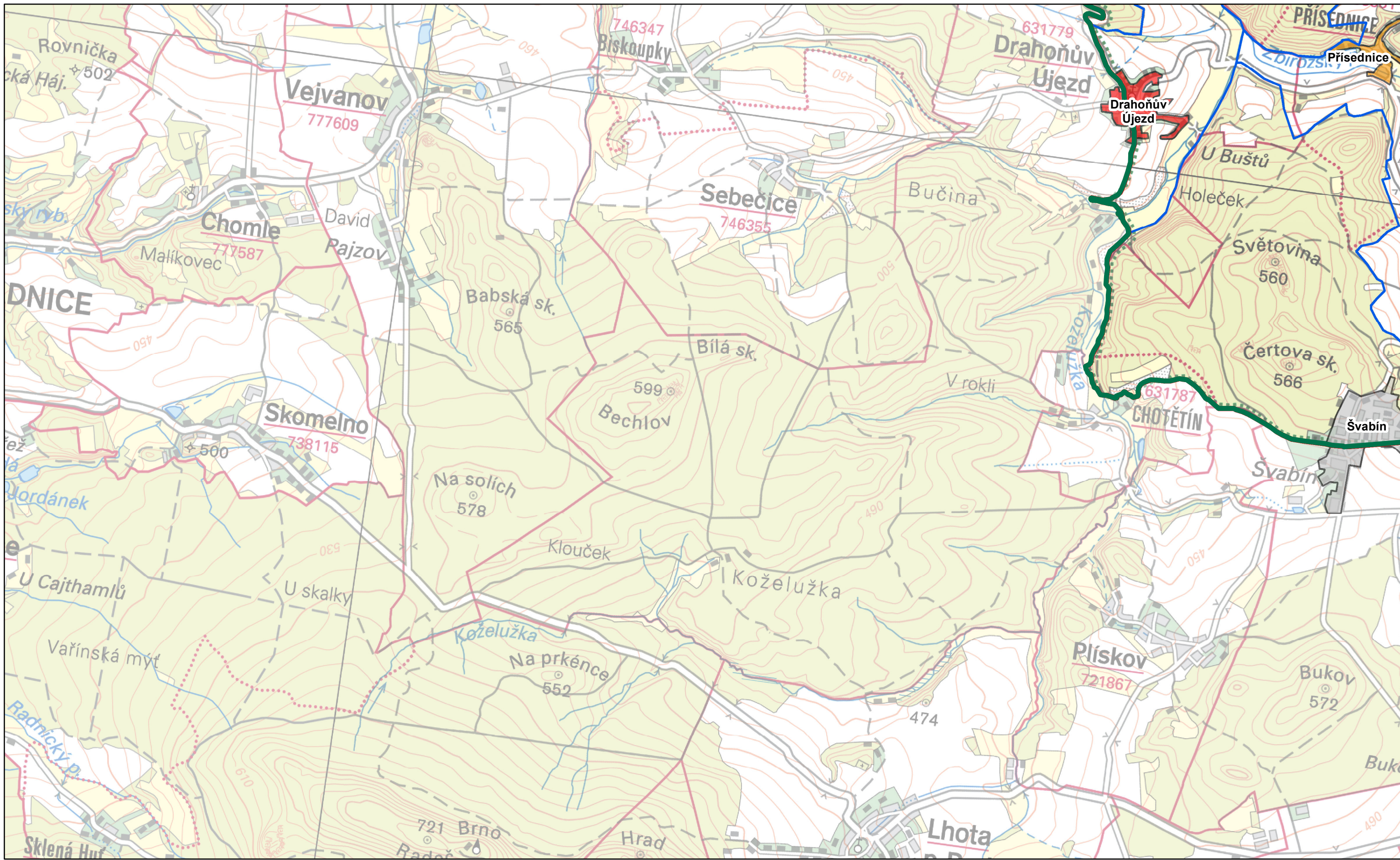
**E3**

© AOPK ČR 2014

1:25 000







- |                        |                    |                                    |
|------------------------|--------------------|------------------------------------|
| CHKO Křivoklátsko      | Kategorizace sídel | Rekreační zástavba v sídle (chaty) |
| Oblast krajinného rázu | I. kategorie       | Segment urbanizované krajiny (SUK) |
| Místo krajinného rázu  | II. kategorie      |                                    |
|                        | III. kategorie     |                                    |
|                        | IV. kategorie      |                                    |

Autor: Mgr. Lukáš Klouda  
Datum: 11/2014

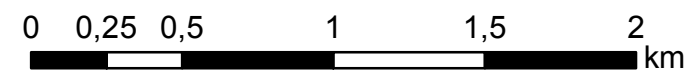


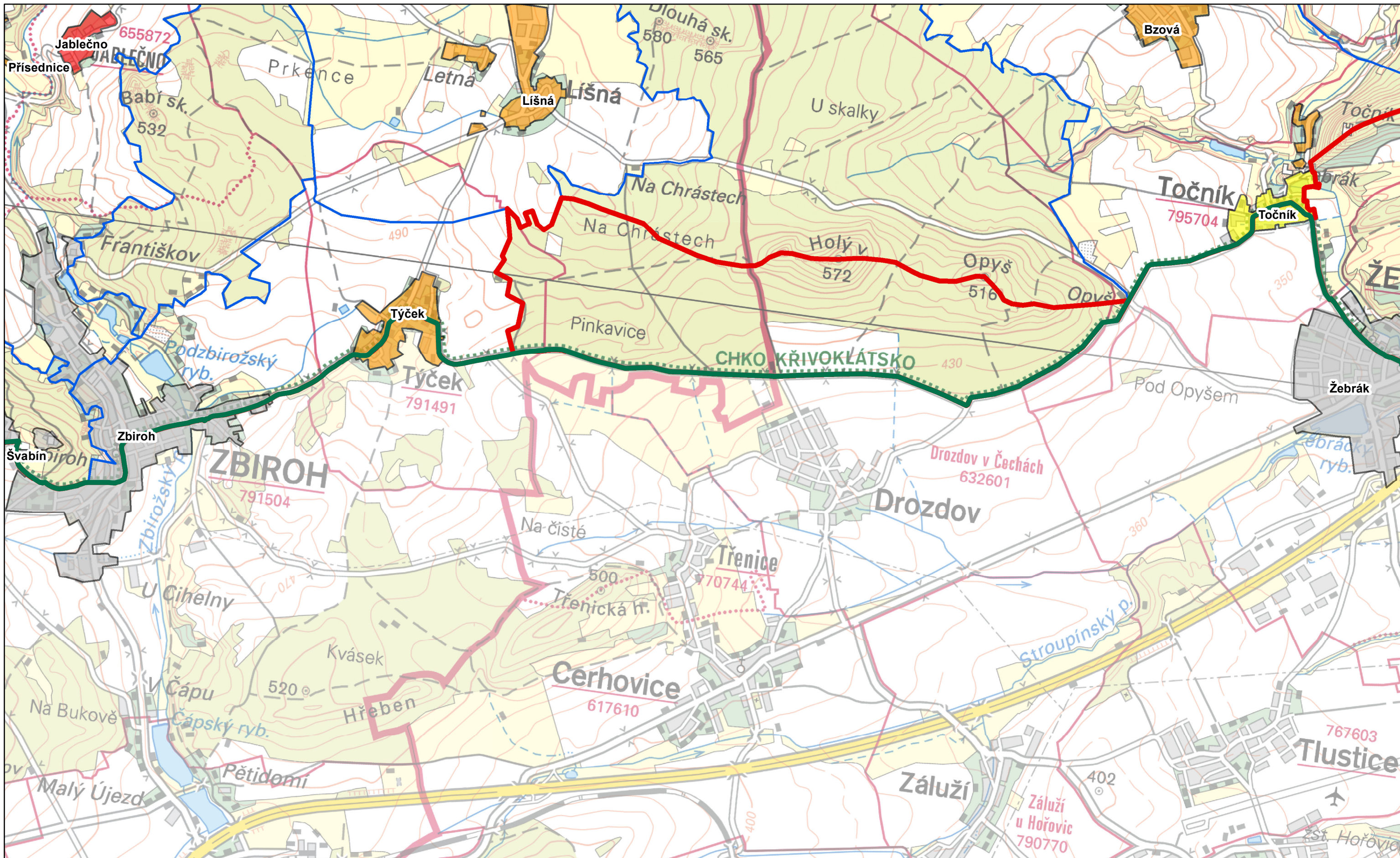
**Preventivní hodnocení krajinného rázu  
území CHKO Křivoklátsko  
Č. 04 KATEGORIZACE SÍDEL**

**F1**

© AOPK ČR 2014

1:25 000





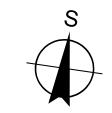
	A1	A2		
	B1	B2	B3	
C1	C2	C3	C4	
D1	D2	D3	D4	
E1	E2	E3		
F1	F2	F3		

- CHKO Křivoklátsko
- Oblast krajinného rázu
- Místo krajinného rázu
- I. kategorie
- II. kategorie
- III. kategorie
- IV. kategorie
- Rekreační zástavba v sídle (chaty)
- Segment urbanizované krajiny (SUK)

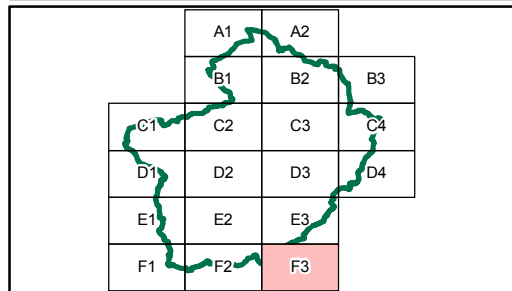
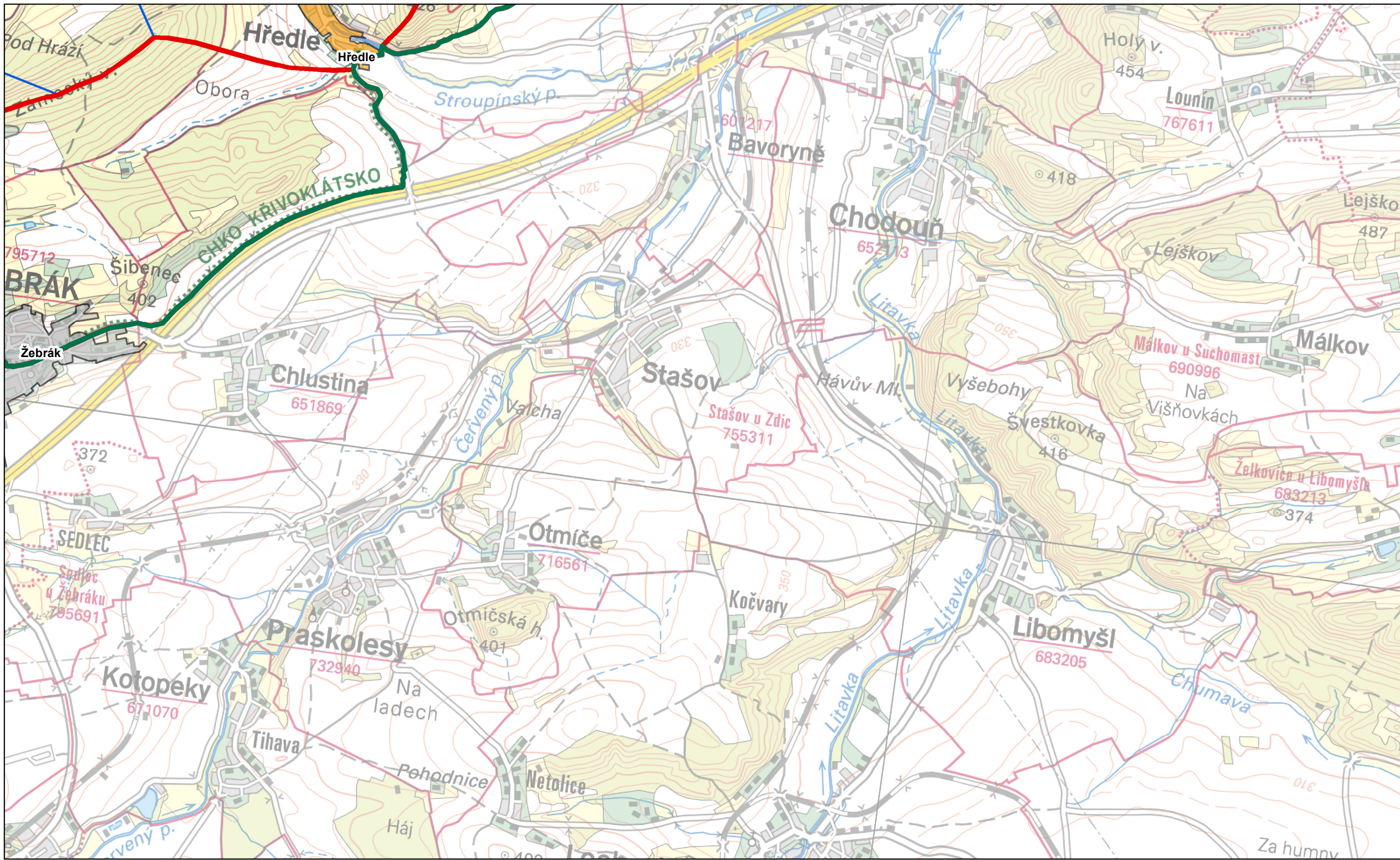
Autor: Mgr. Lukáš Klouda  
Datum: 11/2014

**F2**

© AOPK ČR 2014  
0 0,25 0,5 1 1,5 2 km



**Preventivní hodnocení krajinného rázu  
území CHKO Křivoklátsko  
Č. 04 KATEGORIZACE SÍDEL**



- |                        |                |                                    |
|------------------------|----------------|------------------------------------|
| CHKO Křivoklátsko      | I. kategorie   | Rekreační zástavba v sídle (chaty) |
| Oblast krajinného rázu | II. kategorie  | Segment urbanizované krajiny (SUK) |
| Místo krajinného rázu  | III. kategorie |                                    |
|                        | IV. kategorie  |                                    |

Autor: Mgr. Lukáš Klouda  
Datum: 11/2014

**F3**



**Preventivní hodnocení krajinného rázu  
území CHKO Křivoklátsko  
Č. 04 KATEGORIZACE SÍDEL**

