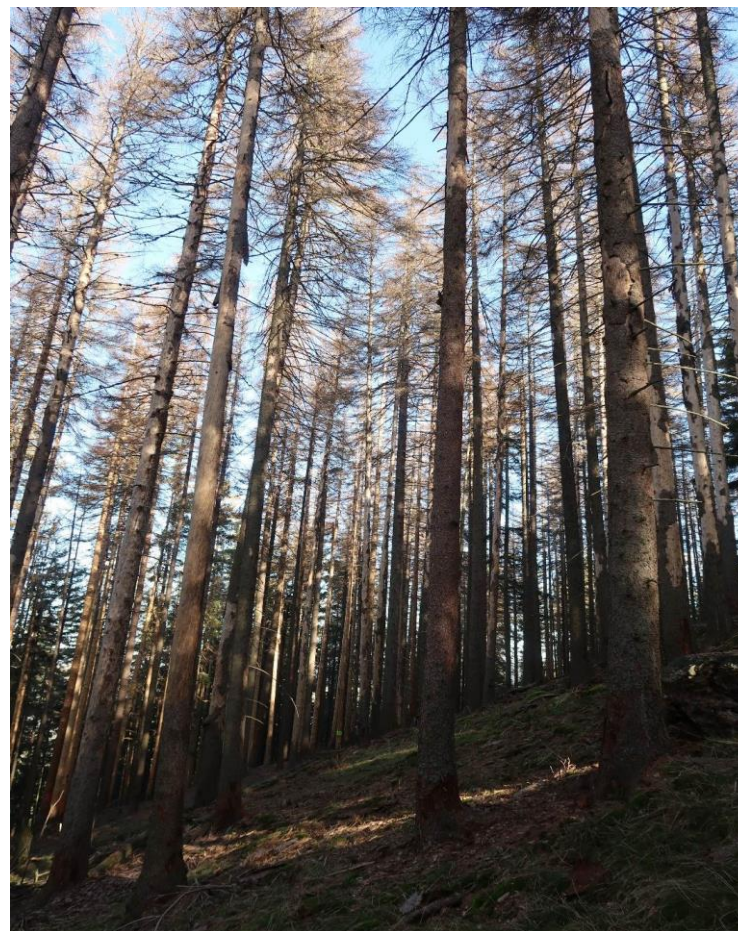




Přístup AOPK ČR ke kůrovcové kalamitě





Obecný přístup AOPK ČR ke kůrovcové kalamitě

Cíle

- umožnit zpracování kalamity bez porušování ZOPK
- zabránit plošnému rozvratu lesů v ZCHÚ
- využít jako příležitost k podstatné změně skladby lesů

Způsoby

- praktická aplikace Metodického doporučení MŽP
- naplňování správními akty
 - výjimka z ochranných podmínek CHKO (NPR, PR) na žádost
 - opatření obecné povahy (v CHKO Žďárské vrchy 2020)



Výjimky v souvislosti s kůrovcovou kalamitou obecně

- dříve povolené výjimky ponechány v platnosti, od roku 2019 výjimky povolovány na 2 roky
- povolovány s cílem zabránit plošnému rozpadu smrkových porostů (v I. a II. zóně i porostů navazujících)
- v MZCHÚ individuální přístup podle předmětu ochrany
- povolovány, pokud by MZCHÚ bylo centrem šíření kůrovce do okolí

- velké množství žádostí (během let 2019-2021 cca 180 žádostí)
- nejčastějším žadatelem Lesy ČR, s. p.
 - preventivní žádosti
 - standardní formulace, rozdílný způsob podání



Výjimky na „intenzivní technologie“

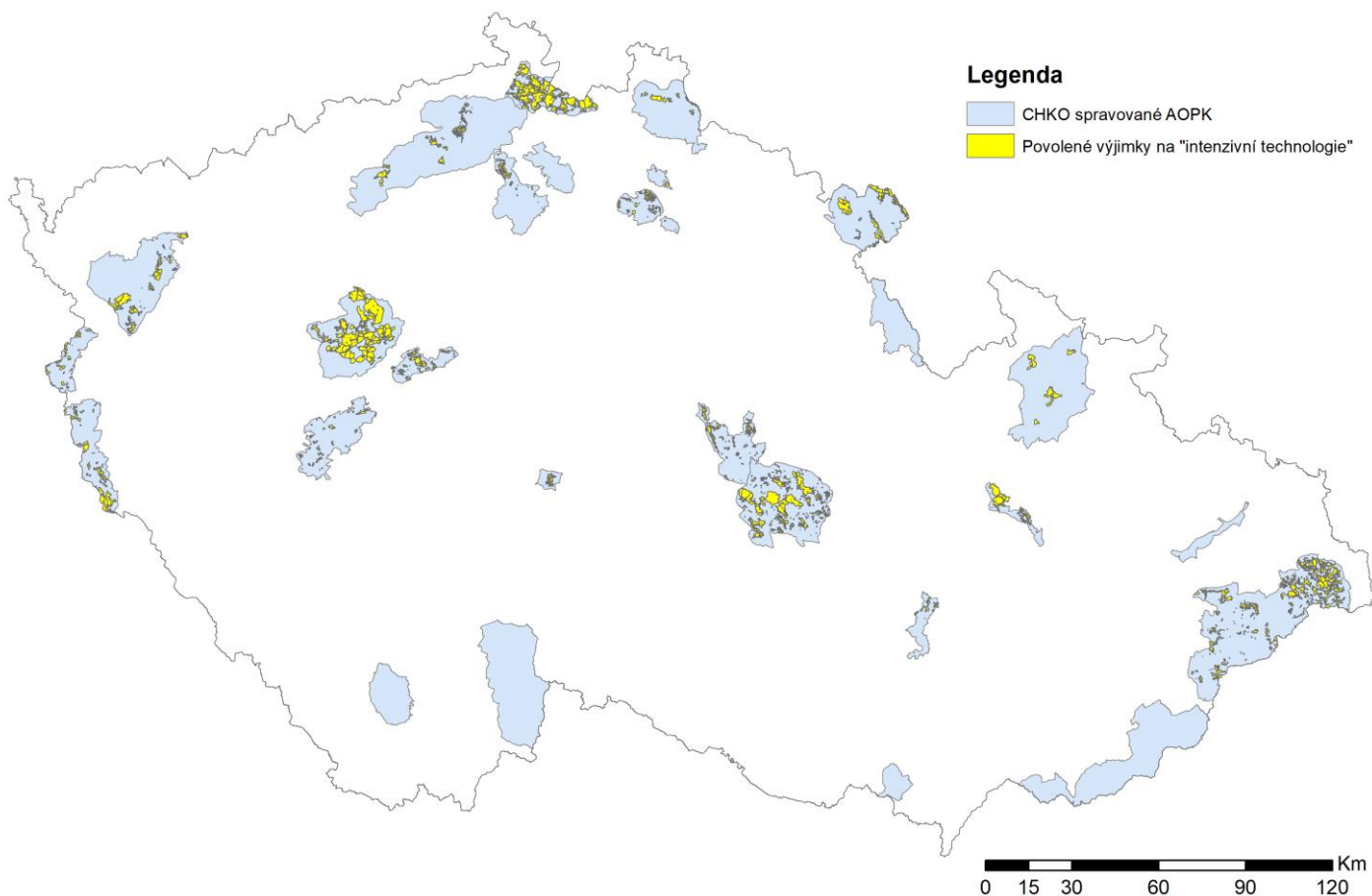
v I. a II. zóně CHKO

- situace, kdy by nahodilou těžbou kůrovcem napadených porostů mohly vzniknout holiny o velikosti větší než 1ha
- povolovány na 2 roky – možnost vyhodnotit dopady
- řada omezujících podmínek:
 - nebudou káceny jiné dřeviny než smrk
 - budou ponechány veškeré listnáče, JD, případně i další dřeviny
 - budou zpracovávány jen aktivní stromy
 - k rozpadu bude ponecháno min. 30 m³/ha hroubí
 - přednostně stojící listnáče či další dřeviny, dále sterilní souše, případně asanované dřevo

v MZCHÚ individuální přístup podle předmětu ochrany



Výjimky na „intenzivní technologie“ platné k 1.1.2022





Výjimky na „biocidy“

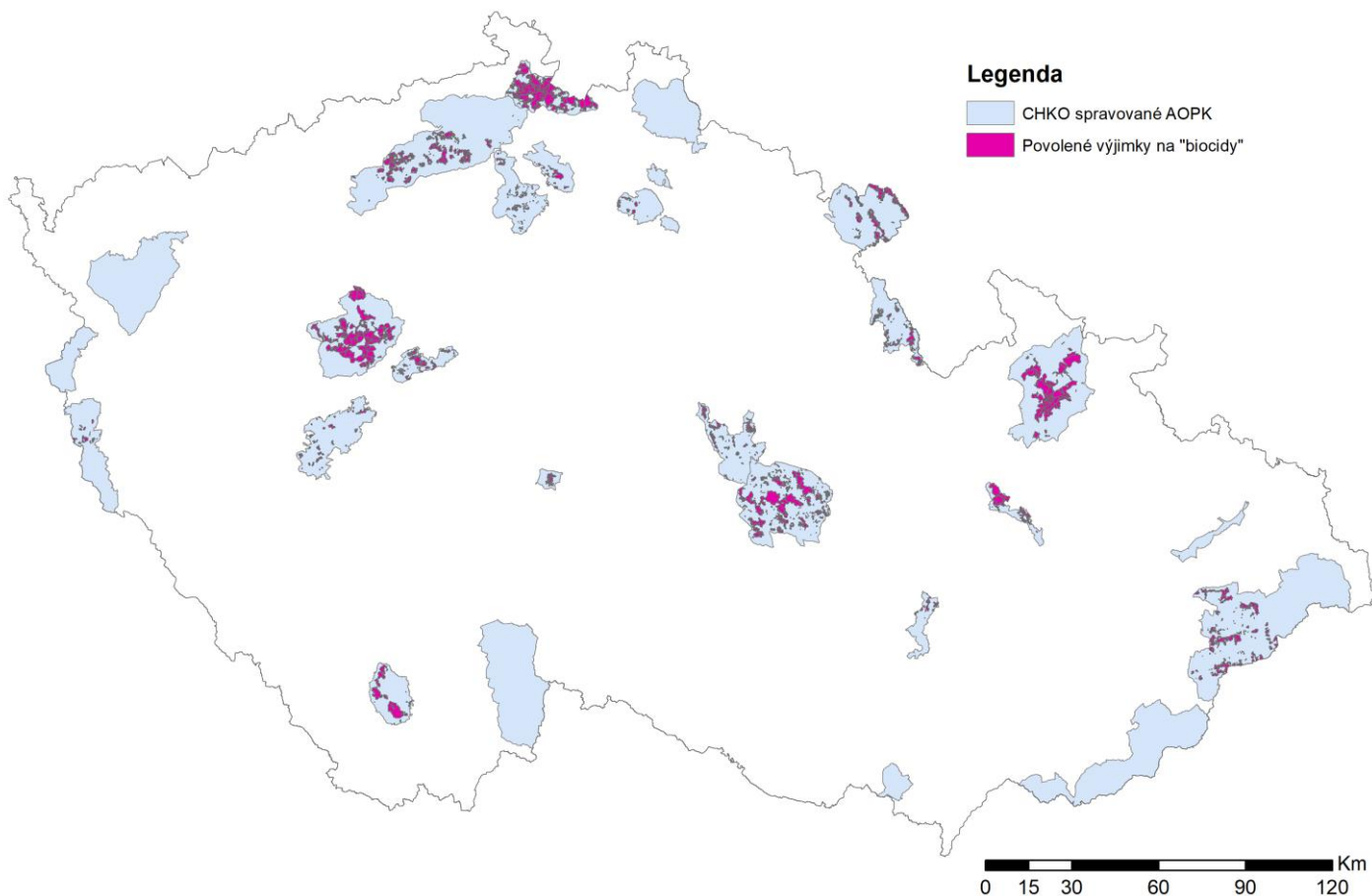
v I. a II. zóně CHKO

- situace, kdy by asanaci kůrovcem napadených porostů nebylo možné mechanicky kapacitně zvládnout
- povolovány na 2 roky – možnost vyhodnotit dopady
- v rozhodnutích řada omezujících podmínek:
 - schválené přípravky, v nezbytném rozsahu, v minimálním množství
 - přednostně na skládkách, v porostech výjimečně
 - vyloučení aplikace ve vodních a mokřadních ekosystémech a v jejich okolí do 30 m

v MZCHÚ individuální přístup podle předmětu ochrany



Výjimky na „biocidy“ platné k 1.1.2022



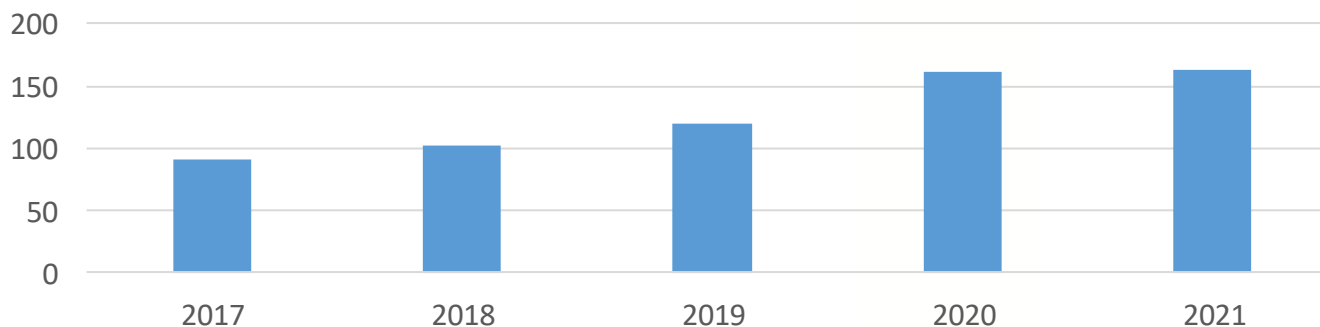


Kůrovcová kalamita a náhrady újmy

Nárůst náhrad za

- ponechání ležícího dřeva – v I. a II. zónách CHKO běžně požadavek na ponechání 30 (-50) m³/ha k zetlení
- mimořádná a nákladově náročnější opatření
 - asanace loupáním (namísto odvozu dřeva)
 - asanace loupáním nastojato

Vyplacené náhrady újmy na PUPFL 2017-2021
(mil. Kč)





Výhled do budoucna

- **výjimky na „pasečnou obnovu“**
 - asanace kůrovce se vznikem holiny spojena s následnou obnovou
 - dosažení lepšího složení lesa než měl asanovaný porost
 - využití ponechaného dřeva pro diferenciaci obnovy
 - těžba kůrovce je příležitostí ke změně, ale v omezeném čase (přeměny uvažované na desítky let se uskutečňují v krátkém období či najednou)



Mgr. David Lacina, ředitel OZOP
david.lacina@nature.cz

Ing. Miroslav Dort, oddělení CHKO
miroslav.dort@nature.cz